

Liste fonctions

* traqueur → identifiant

- capable d'envoyer son
- communiquer par bluetooth
- répondre aux requêtes de wistiki-app

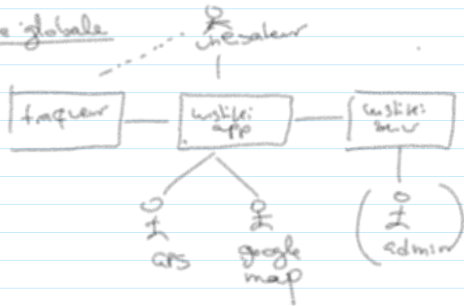
Le système en général

- permettre la localisation étendue
- assurer une forme de confidentialité

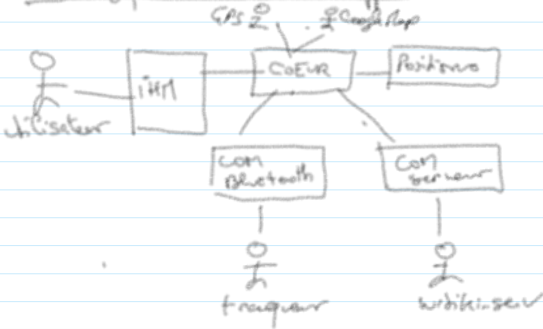
* Wistiki-app

- surveiller un (ens. de) traqueur(s)
- les localiser (position GPS)
- mémoriser les localisations
- communiquer avec les traqueurs (bluetooth)
- communiquer avec serveur Wistiki

Vue globale



Vue logique détaillée de l'app:

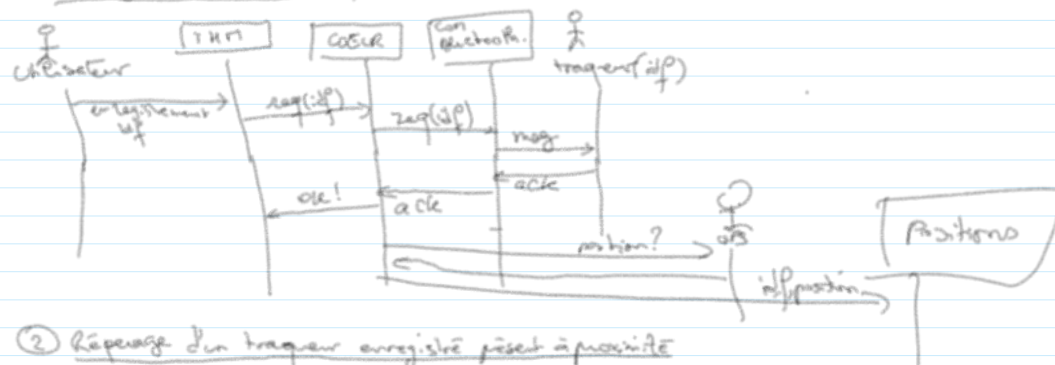


Vue logique détaillée du traqueur



Vues dynamiques

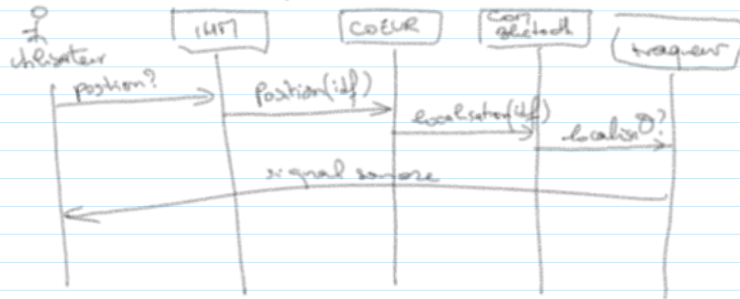
① Enregistrement d'un traqueur



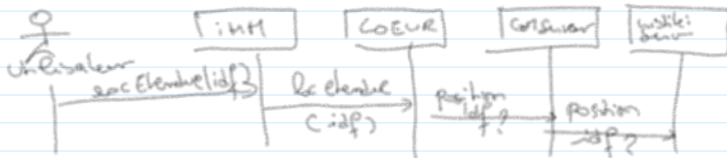
② Repérage d'un traqueur enregistré présent à proximité



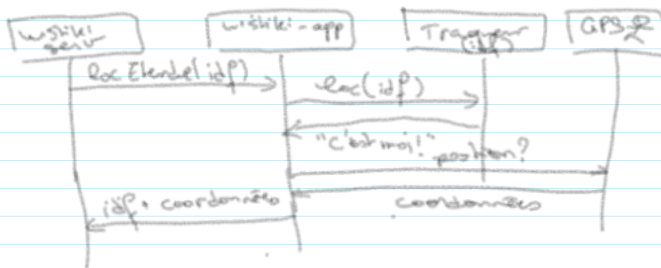
② Réperage d'un traqueur enregistré présent à proximité



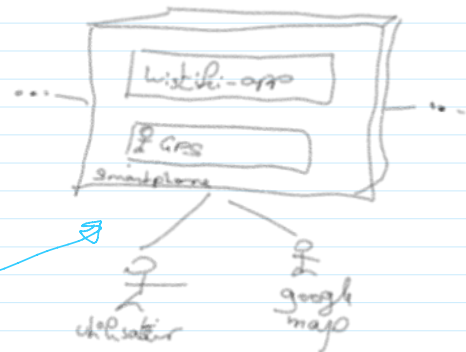
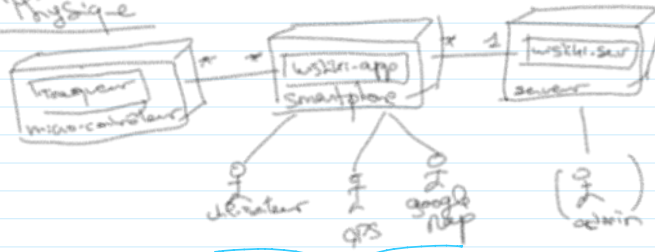
③ Demande localisation étendue



④ Recherche étendue (franchise)



Vue Physique



Jeux et tactiques

Ping entre wistiki-app (émulateur) et traqueur(s)
↳ disponibilité/sugère par pensée.

Scénario

↳ limiter l'exposition ici, le smartphone qui retourne sa position n'est pas identifié.

Les positions ne sont pas habituellement communiquées ni converties hors du smartphone

↳ Chiffrement: le composant "position" chiffre ses données

↳ Authentification: il faut utiliser une "clef" pour enregistrer un traqueur.

↳ il y a un risque qu'une personne malveillante utilise le traqueur d'une autre personne pour suivre ses mouvements

↳ le composant de log pour enregistrer la fréquence des recherches étendues sur chaque traqueur au niveau de "wistiki-seur"