

Liste fonctions

- \* traqueur → identifiant
  - capde d'émettre son
  - communiquer par bluetooth
  - répondre aux requêtes de wistiki-app

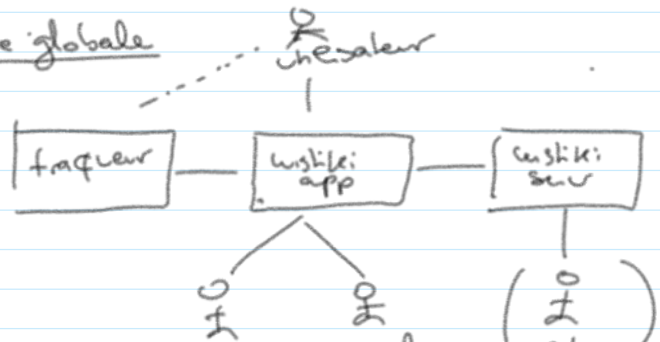
Le système en général

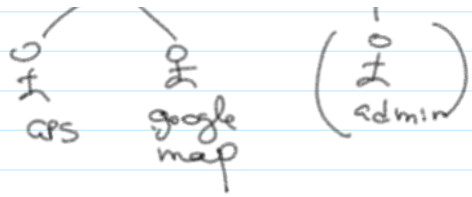
- permettre la localisation étendue
- assurer une forme de confidentialité

\* wistiki-app

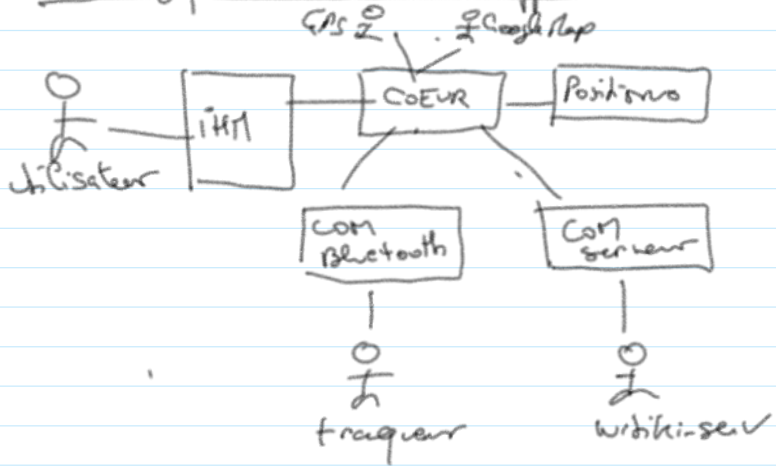
- surveiller un (ens. de) traqueur(s)
- les localiser (position GPS)
- mémoriser les localisations
- communiquer avec les traqueurs (bluetooth)
- communiquer avec serveur-wistiki

Vue globale

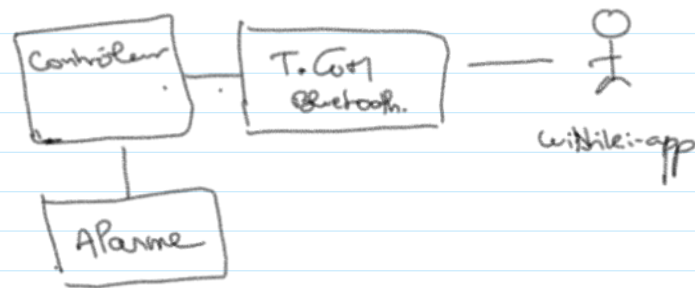




Vue logique détaillée de l'appli:

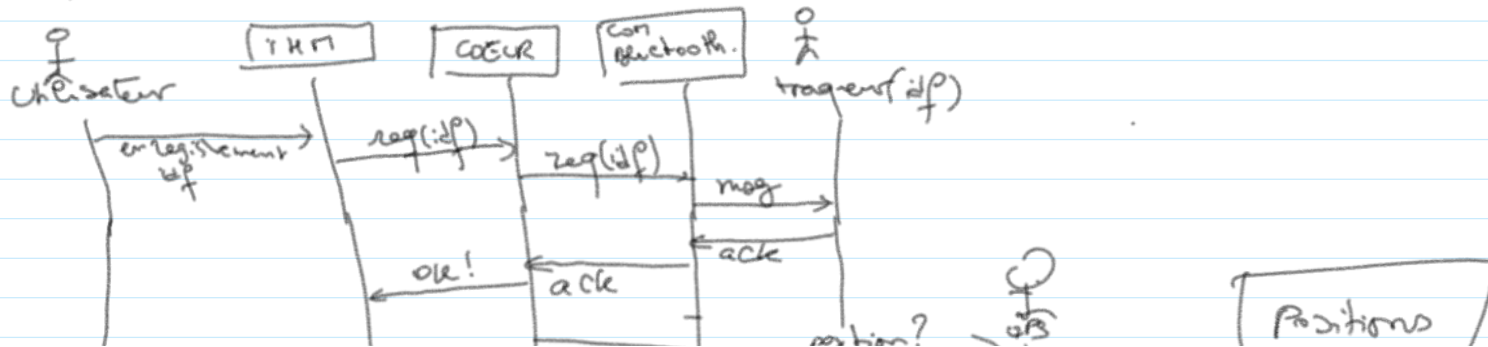


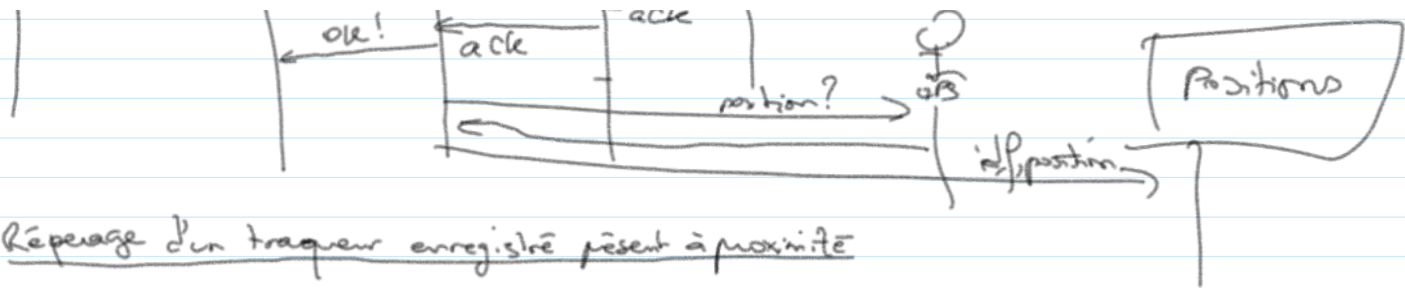
Vue logique détaillée du traqueur



Ues dynamiques

① Enregistrement d'un traqueur

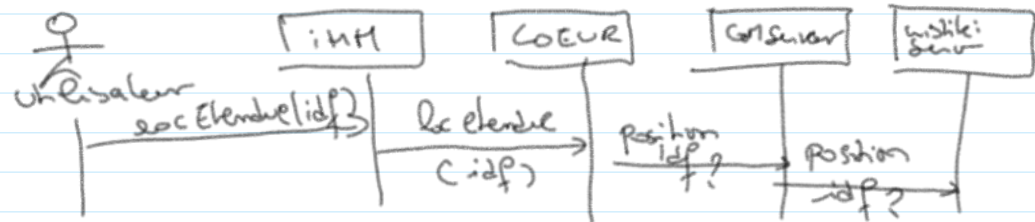




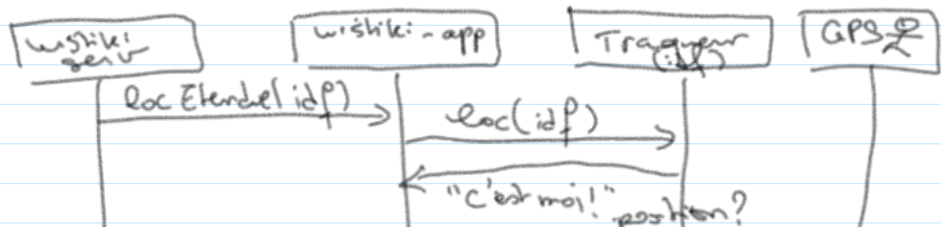
② Réperage d'un traqueur enregistré présent à proximité

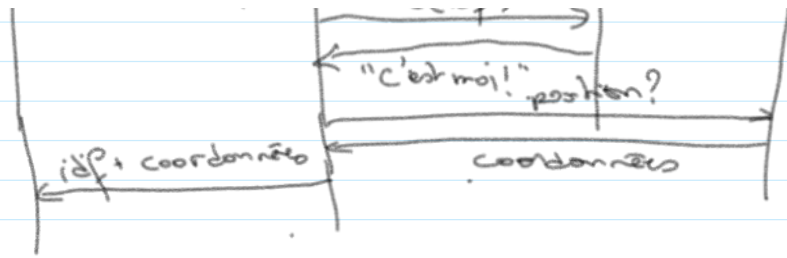


③ Demande localisation étendue

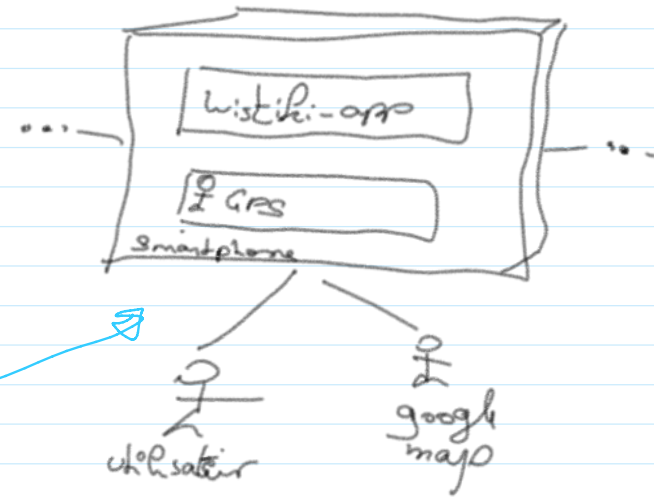
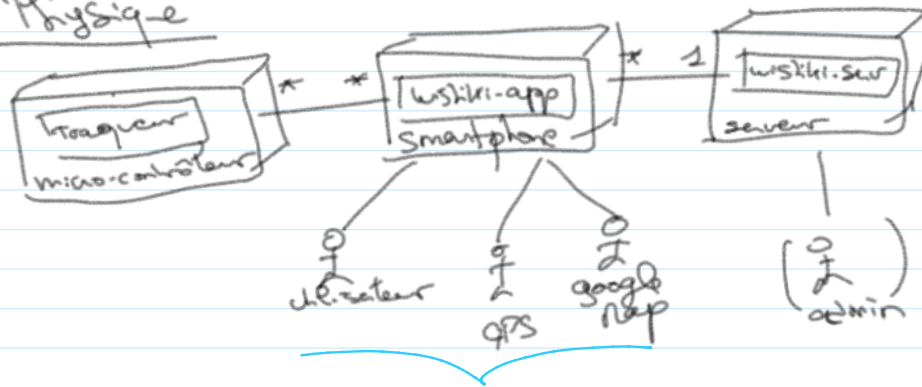


④ Recherche étendue (pêcheuse)





## Vue Physique



## Stylet et techniques

Ping entre wstiki-app (émetteur) et traqueurs(s)  
 ↳ disponibilité/suggestion par l'énoncé.

### Sécurité

↳ limiter l'exposition ici, le smartphone qui retourne sa position n'est pas identifié.

Les positions ne sont pas habituellement communiquées ni conservées hors del smartphone

↳ Chiffrement: le composant "position" chiffre ses données.

.. ↳ Authentification: il faut utiliser une "clef" pour enregistrer un traqueur.

.. > Authentification: il faut utiliser une "cPef" pour enregistrer un traqueur.

D il y a un risque qu'une personne malveillante utilise le traqueur d'une autre personne pour suivre ses mouvements

↳ composant de log pour enregistrer la fréquence des recherches étendues sur chaque traqueur au niveau de "wistiki-seur"